



ULTERIA
Energia: controllo e misura



MISURARE PER RISPARMIARE

SMART

Contatori d'acqua sanitaria
con trasmissione radio dei consumi

Omologati secondo la
Direttiva europea MID-001

Edizione 18/01

Descrizione

Contatori d'acqua sanitaria calda e fredda per il rilievo dei consumi di utenze in impianti centralizzati.

Per poter eseguire la lettura dei consumi all'esterno degli appartamenti, senza recare disturbo a chi ci abita, i misuratori sono muniti di interfaccia radio Walk-by per la comunicazione dei dati ad antenna radio.

I misuratori sono composti da un sistema di misura a getto singolo abbinato ad una scheda elettronica e display alimentati a batteria.

La gamma dei prodotti comprende differenti campi di portata (2,5 - 4 mc/h) e diverse temperatura di esercizio del fluido (30 - 90 °C).

Le applicazioni abituali sono in:

- Appartamenti in complessi residenziali
- Utenze di complessi terziari e commerciali.

CARATTERISTICHE PRINCIPALI

- ✓ Contatori acqua omologati **MID-001**
- ✓ Misura della portata d'acqua calda e fredda mediante girante unigetto
- ✓ Orologeria meccanica (8 cifre) a **quadrante asciutto** con carter anti umidità
- ✓ Alimentazione trasmettitore radio a batteria al litio di durata di **10 anni**
- ✓ Memorizzazione **consumo corrente + 12 mesi precedenti**
- ✓ **Protezione contro le interferenze esterne** meccaniche, grazie alla costruzione rinforzata del meccanismo di conteggio
- ✓ **Comunicazione radio walk-by 868Mhz** ad antenna, Impulsi, M-Bus
- ✓ **Integrabile nel Web-server Metis per centralizzazione dati** di acqua e riscaldamento in un unico sistema.



COMPATIBILITA' CON NORMATIVE E REGOLAMENTI

- Direttiva 2004/22/CE del parlamento e del consiglio datata 31 Marzo 2004 in merito agli strumenti di misura.
- PN-EN-14154:2005 - Contatori d'acqua, parte 1 ÷ 3
- OIML R49:2004 e 2006 - Contatori acqua destinati alla misurazione di acqua potabile fredda e calda
- Certificato di analisi, tipo WE - Acqua fredda numero SK09-MI001 - SMU007, Acqua calda numero SK09-MI001 - SMU009, Acqua calda R100 numero TCM 142/11-4832

Grazie all'interfaccia radio i nostri contatori acqua memorizzano e segnalano ogni possibile anomalia:



Superamento flusso massimo



Lettura anomala



Superamento flusso minimo



Rilevamento campo magnetico



Rilevamento flusso inverso



Rilevamento luce intensa
(es. cavedio rimasto aperto)



Lettura senza variazioni
(es. a causa di manomissione)



Bassa tensione della batteria



Perdita d'acqua



Batteria in esaurimento



Mancata comunicazione



Batteria esaurita

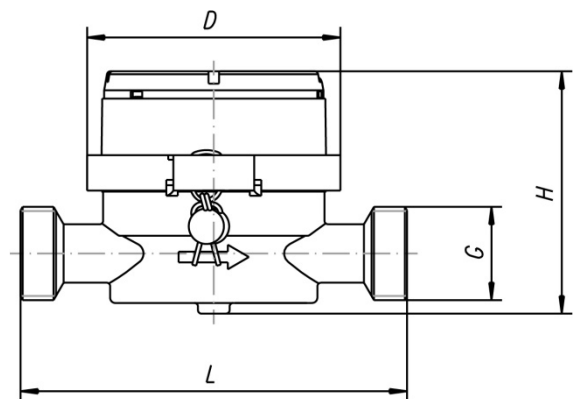
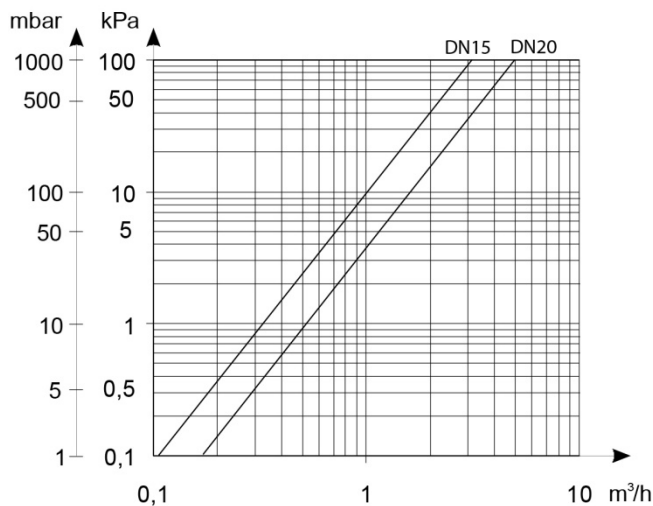
Caratteristiche tecniche

Montaggio	Orizzontale o Verticale
Classe di misura DIN ISO 4064/1	B in entrambe le posizioni di montaggio
Protezione	IP64

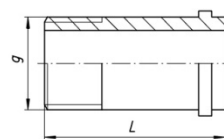
Modello	SMART F/C DN15	SMART F/C DN 20
Attacchi filettati misuratore	¾" G	1" G
Attacchi filettati dadi e cannotti	½" G	¾" G
Lunghezza contatore (L)	110 mm	130 mm
Altezza contatore (senza modulo radio) (H)	68,5 mm	68,5 mm
Diametro contatore (D)	72 mm	72 mm
Peso (senza dadi e cannotti)	0,5 kg	0,6 kg
Portata nominale	2,5 mc/h	4 mc/h
Portata di avviamento	8 l/h	15 l/h
Portata minima	25 l/h	40 l/h
Portata massima	3,125 mc/h	5 mc/h
Temperatura massima	T90 (Caldo) - T30 (Freddo)	T90 (Caldo) - T30 (Freddo)
Pressione massima	16 bar	16 bar
Pressione massima differenziale	1 bar	1 bar

DIAGRAMMA PERDITE DI CARICO

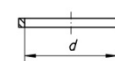
Perdita di pressione



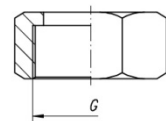
DN	G	g	d	L
	inch	inch	mm	mm
15	3/4	1/2	17	40
20	1	3/4	23	50



Cannotto







Guarnizione



Dado

Codici prodotto

DESCRIZIONE	
	<p>SMART Attacchi filettati PN10. Da abbinare a dadi e cannotti DCxxG. Corpo in ottone. Lettura diretta volume transitato a quadrante asciutto con alloggiamento per modulo radio. Omologato MID 2004/22/EC. Classe ambientale B - Montaggio orizzontale e verticale</p>
	<p>SMART15F-LOCALE Dn15 Portata nominale 2,5 mc/h. Temp. max 30°C (acqua fredda) Lettura tramite modulo radio</p>
	<p>SMART15C-LOCALE Dn15 Portata nominale 2,5 mc/h. Temp max 90°C (acqua calda) Lettura tramite modulo radio.</p>
	<p>SMART20F-LOCALE Dn20 Portata nominale 4 mc/h. Temp. max 30°C (acqua fredda) Lettura tramite modulo radio</p>
	<p>SMART15C-LOCALE Dn20 Portata nominale 4 mc/h. Temp. max 90°C (acqua calda) Lettura tramite modulo radio</p>
	<p>SMART20F-IMP Dn20 Portata nominale 4 mc/h. Temp. max 30°C (acqua fredda) Modulo emettitore impulsi integrato.</p>
	<p>SMART20C-IMP Dn20 Portata nominale 2,5 mc/h. Temp. max 90°C (acqua calda) Lettura tramite modulo impulsi integrato</p>
	<p>AT-WMBUS08 Modulo radio Walk-By (wireless) per contatori acqua sanitaria SMART</p>
	<p>AT-MBUS01 Modulo uscita seriale M-Bus EN1434 per contatori acqua sanitaria SMART</p>
	<p>DC215G Dadi e cannotti</p>