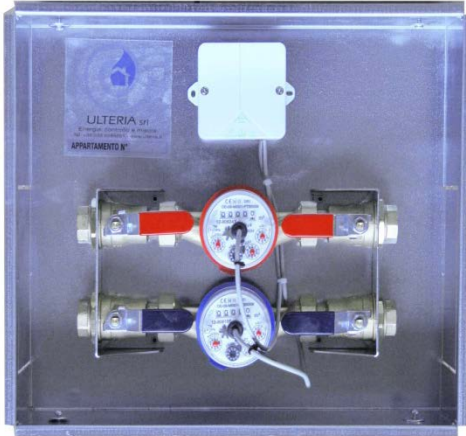


Moduli Utente MODUS-AS - Dn20



DESCRIZIONE

I moduli utente preassemblati raggruppano tutti i componenti per la contabilizzazione dei consumi utente.

L'installazione in un modulo o cassetta premontata consente di ottimizzare gli spazi, di risparmiare tempo nella posa in cantiere e di garantire l'uniformità di prestazioni.

IMPIEGO

I moduli AS sono adatti per utenze con la necessità di contabilizzare i soli consumi dell'acqua sanitaria.

Caso tipico utenze di servizio in edifici commerciali o utenze con diversa ubicazione tra i misuratori riscaldamento/raffrescamento e misuratori acqua sanitaria.

CARATTERISTICHE COSTRUTTIVE

I moduli sono realizzati in modo da poter suddividere la consegna dei materiali e l'installazione in 2 diverse fasi.

Fase 1 – Fornitura della dima munita di valvole di intercettazione preassemblate, per la posa e la realizzazione dei collegamenti idraulici tra colonne montanti e utenza.

Fase 2 – Fornitura dei componenti di regolazione e contabilizzazione, per l'inserimento nella dima e la messa in servizio dell'impianto.

Le dime di montaggio non hanno vincoli rispetto al senso di flusso dei fluidi.

Il senso di flusso viene determinato durante l'assemblaggio dei componenti di regolazione e di contabilizzazione all'interno nella dima.

COMPOSIZIONE

I moduli sono composti dai seguenti circuiti (dall'alto verso il basso):

Circuito acqua calda sanitaria Dn 20 con misuratore di portata omologato MID2004/22/CE con uscita impulsiva.

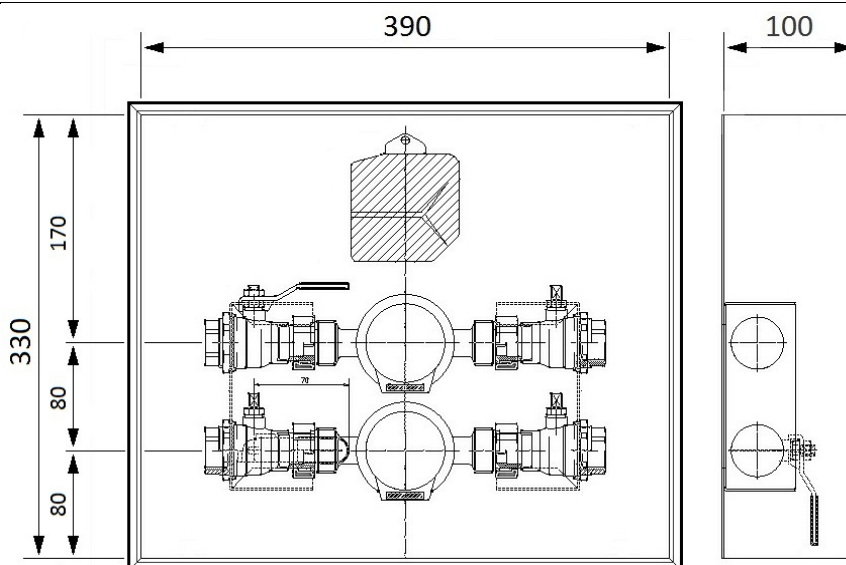
Circuito acqua fredda sanitaria Dn20 con misuratore di portata omologato MID2004/22/CE con uscita impulsiva.

Convertitore MBus per 2 ingressi impulsivi.

I circuiti sono disponibili anche nelle versioni:

- lettura locale dei consumi
- trasmissione dei dati e dei consumi via radio a concentratori di scala (AMR)
- trasmissione dei dati e dei consumi via radio a dispositivi portatili (Walk-By)

DIMENSIONI



SELEZIONE PRODOTTO – Versione Mbus

<i>Codice acquisto</i>	<i>Descrizione prodotto</i>
MOD-DI220AS	Dima da incasso per alloggiamento nr. 2 misuratori sanitari
CSU20-25I	Circuito acqua calda sanitario con misuratore di portata ad uscita impulsiva
FSU20-25I	Circuito acqua fredda sanitario con misuratore di portata ad uscita impulsiva
IM003G	Convertitore Mbus per 2 ingressi impulsivi
MOD-COP220AS	Coperchio di chiusura dima MOD-DI220AS