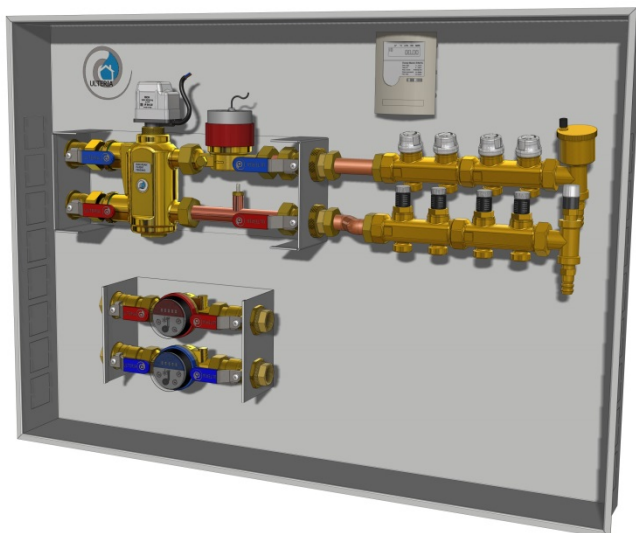


Moduli Utente MODUS-xxxC - Dn20

Con collettori di distribuzione



DESCRIZIONE

I moduli utente preassemblati raggruppano tutti i componenti per:

- regolazione della temperatura ambiente
- contabilizzazione dei consumi utente.

L'installazione in un modulo o cassetta premontata consente di ottimizzare gli spazi, di risparmiare tempo nella posa in cantiere e di garantire l'uniformità di prestazioni.

IMPIEGO

Il modulo è utilizzabile in tutti gli impianti di riscaldamento o riscaldamento/raffrescamento centralizzato dove è richiesto l'alloggiamento dei collettori di distribuzione dei circuiti utente.

CARATTERISTICHE COSTRUTTIVE

I moduli sono realizzati in modo da poter suddividere la consegna dei materiali e l'installazione in 2 diverse fasi.

Fase 1 – Fornitura della dima munita di valvole di intercettazione preassemblate, per la posa e la realizzazione dei collegamenti idraulici tra colonne montanti e utenza.

Fase 2 – Fornitura dei componenti di regolazione e contabilizzazione, per l'inserimento nella dima e la messa in servizio dell'impianto.

Le dime di montaggio non hanno vincoli rispetto al senso di flusso dei fluidi.

Il senso di flusso viene determinato durante l'assemblaggio dei componenti di regolazione e di contabilizzazione all'interno nella dima.

Il modulo è disponibile in 2 diverse dimensioni studiate per l'alloggiamento di collettori fino a 7 stacchi con interasse 35 mm; utilizzabili anche con collettori con interasse 50 mm in numero di stacchi inferiore.

La dima da incasso viene fornita pre-forata per potere fissare in fase di installazione la piastra con l'alloggiamento dei circuiti a destra o a sinistra della dima stessa, sulla base delle esigenze di cantiere.

I collettori sono collegati con eccentrici alle valvole a sfera della piastra per rendere più agevole il passaggio delle tubazioni all'utenza.



ULTERIA srl

Via Verdi 6/A - 23870 CERNUSCO LOMBARDONE LC
Tel. 039.9285651 Fax 039.9332086

<http://www.ulteria.it>

Email: info@ulteria.it

COMPOSIZIONE

I moduli sono composti dai seguenti circuiti (dall'alto verso il basso):

Circuito Riscaldamento Dn 20 MBus

Regolazione con valvola zona 3 vie (trasformabile in 2 vie). Alimentazione 230Vac. Organo di taratura circuito e taratura bypass. Filtro a protezione del misuratore di portata.

Sistema di contabilizzazione dell'energia termica omologato MID 2004/22/CE.

Alimentazione a batteria. Display per lettura dei dati istantanei e consumi mensili/annuali. Munito di nr. 2 ingressi impulsivi per contatori circuito sanitario

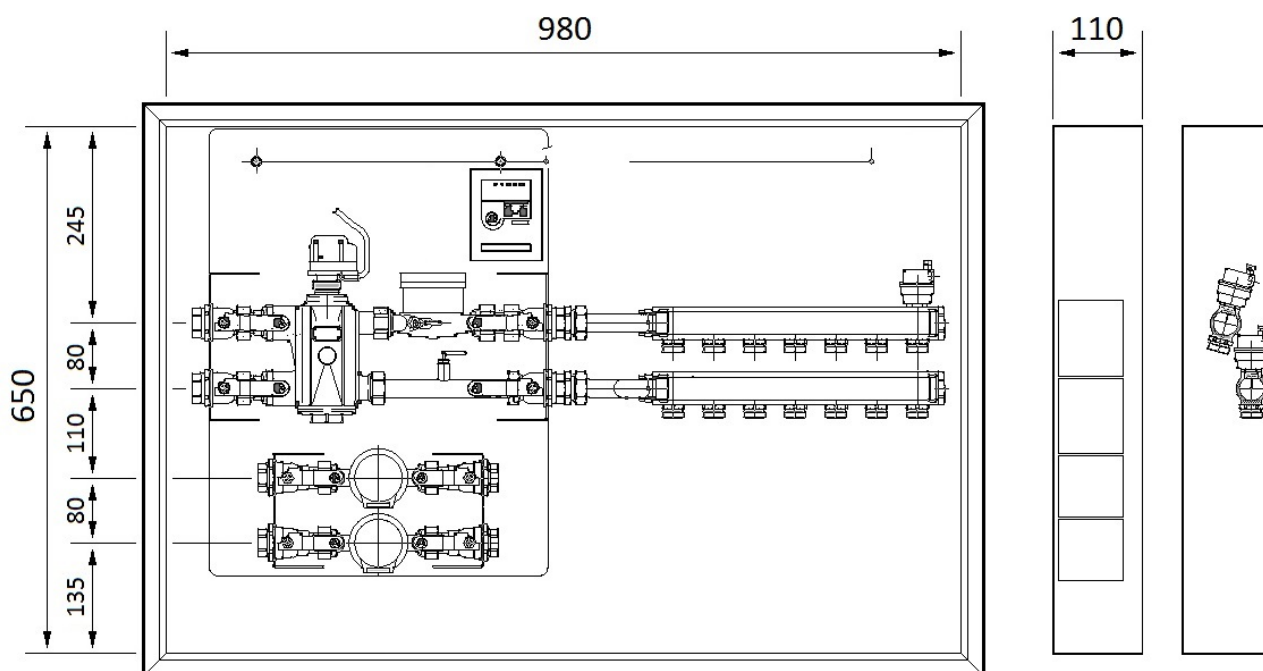
Trasmissione dei dati e consumi tramite M-Bus EN1434

Circuito acqua calda sanitaria Dn 20 con misuratore di portata omologato MID2004/22/CE con uscita impulsiva.

Circuito acqua fredda sanitaria Dn20con misuratore di portata omologato MID2004/22/CE con uscita impulsiva.

I circuiti sono disponibili anche nelle versioni:

- lettura locale dei consumi
- trasmissione dei dati e dei consumi via Mbus con misuratore calore compatto AMA
- trasmissione dei dati e dei consumi via radio a concentratori di scala AMR
- trasmissione dei dati e dei consumi via radio a dispositivi portatili Walk-By
- circuiti con commutazione stagionale automatica (versione HC)

DIMENSIONI (valide per collettori da 6/7 attacchi interasse 35mm)

SELEZIONE PRODOTTO – Versione Mbus Split – Riscaldamento

| <i>Codice acquisto</i> | <i>Descrizione prodotto</i> |
|------------------------|---|
| MOD-DI320C45 | Dima da incasso con collettori fino a 5 stacchi 35 mm – Dim 880x650x110mm |
| MOD-DI320C67 | Dima da incasso con collettori 6/7 stacchi 35 mm – Dim 980x650x110mm |
| MOD-H20AM | Circuito riscaldamento Dn20 Mbus per modulo utenza |
| CSU20-25I | Circuito acqua calda sanitario con misuratore di portata ad uscita impulsiva |
| FSU20-25I | Circuito acqua fredda sanitario con misuratore di portata ad uscita impulsiva |
| KIT-C4 | Kit collettori semplici 35 mm a 4 attacchi |
| KIT-C5 | Kit collettori semplici 35 mm a 5 attacchi |
| KIT-C6 | Kit collettori semplici 35 mm a 6 attacchi |
| KIT-C7 | Kit collettori semplici 35 mm a 7 attacchi |
| MOD-COPC45 | Coperchio di chiusura per dima MOD-DI320C45 |
| MOD-COPC67 | Coperchio di chiusura per dima MOD-DI320C67 |