



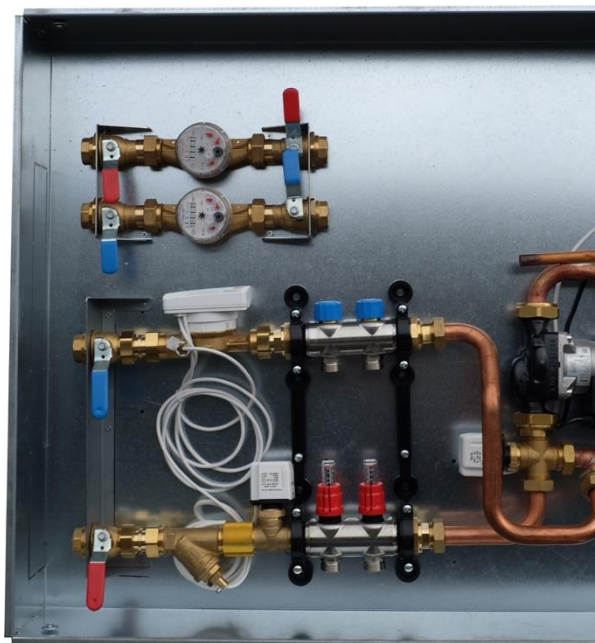
**ULTERIA**  
*Energia: controllo e misura*

## MISURARE PER RISPARMIARE

### Moduli Utente **MODUS-FLOOR**

Pannelli radianti  
riscaldamento/raffrescamento con  
circuiti a doppia temperatura  
DN20-25

Edizione 16/01



## Moduli Utente MODUS-FLOOR

### Descrizione

I moduli utente preassemblati raggruppano tutti i componenti per:

- regolazione della temperatura ambiente
- regolazione della temperatura ai pannelli radianti
- contabilizzazione dei consumi utente.

L'installazione in un modulo o cassetta premontata consente di ottimizzare gli spazi, di risparmiare tempo nella posa in cantiere e di garantire l'uniformità di prestazioni.



### Impiego

Il modulo è utilizzabile in tutti gli impianti di riscaldamento/raffrescamento centralizzato dove sono necessarie due diverse temperature di fluido nelle utenze:

- Circuiti diretti con temperatura di centrale per alimentazione ai circuiti deumidificatore estivo o corpi scaldanti invernali (scaldasalviette nei bagni).
- Circuito con regolazione di temperatura per alimentazione pannelli radianti

Il modulo provvede alla contabilizzazione dei consumi energetici globale e il consumo di acqua fredda e calda dell'utenza, conforme ai requisiti della Direttiva 2004/22CE (MID).

## COMPOSIZIONE

### **Circuito Riscaldamento/Raffrescamento Dn 20 M-Bus**

Gruppo di premiscelazione valvola 3 vie con attuatore elettrotermico modulante 0-10Vcc e pompa a 3 velocità a basso consumo

Collettore con 2 attacchi alta temperatura per stacco deumidificatore / scaldasalviette

Valvola di zona 2 vie con attuatore on/off 230Vac

Misuratore di energia termica dn 20 qn 2,5 mc/h con commutazione automatica stagionale dei consumi riscaldamento/raffrescamento. Omologazione MID 2004/22/CE

- Display per lettura dei dati istantanei e consumi mensili/annuali.
- Munito di nr. 2 ingressi impulsivi per contatori circuito sanitario.
- Trasmissione dei dati e consumi tramite M-Bus EN 1434. Alimentazione a batteria.
- Filtro a cestello con portasonda
- Morsettiera di appoggio ed interruttore manuale in scatola di contenimento
- Pozzetto per sonda temperatura mandata pannelli

### **Accessori a completamento**

- Termostato di sicurezza
- Nr. 2 Attuatori per commutazione stagionale per stacco deumidificatore / scaldasalviette

**Circuito acqua calda** sanitaria Dn 20 con misuratore di portata omologato MID2004/22/CE con uscita impulsiva.

**Circuito acqua fredda** sanitaria Dn20con misuratore di portata omologato MID2004/22/CE con uscita impulsiva.

I circuiti sono disponibili anche nelle versioni:

- lettura locale dei consumi
- trasmissione dei dati e dei consumi via radio a concentratori di scala AMR
- trasmissione dei dati e dei consumi via radio a dispositivi portatili Walk-By
- circuito riscaldamento/raffrescamento con Dn25



## Tabella portate

Le prestazioni delle pompa di circolazione a 3 velocità sono riportate nella tabella sottostante.

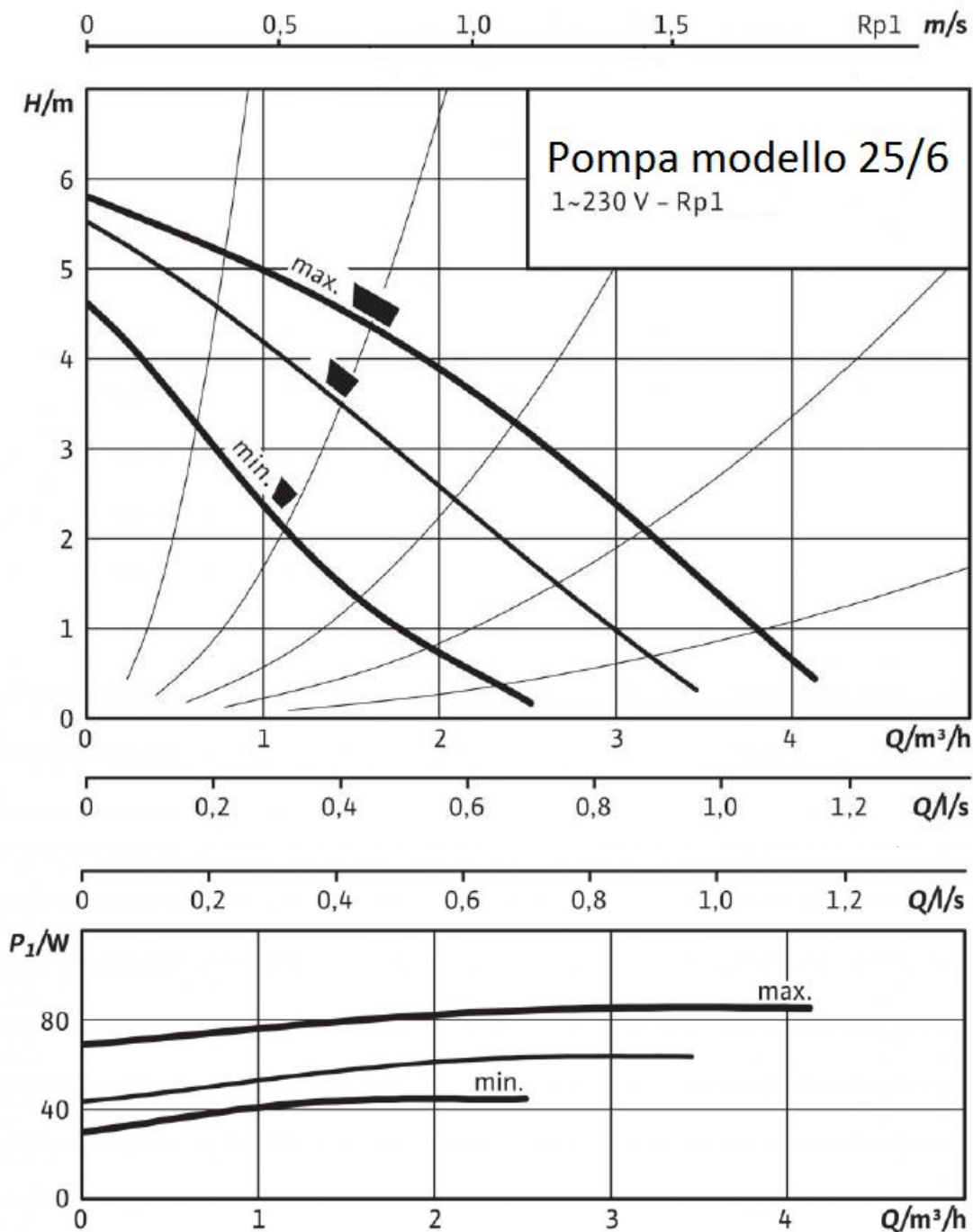
Circuito secondario Dn20

Portata nominale

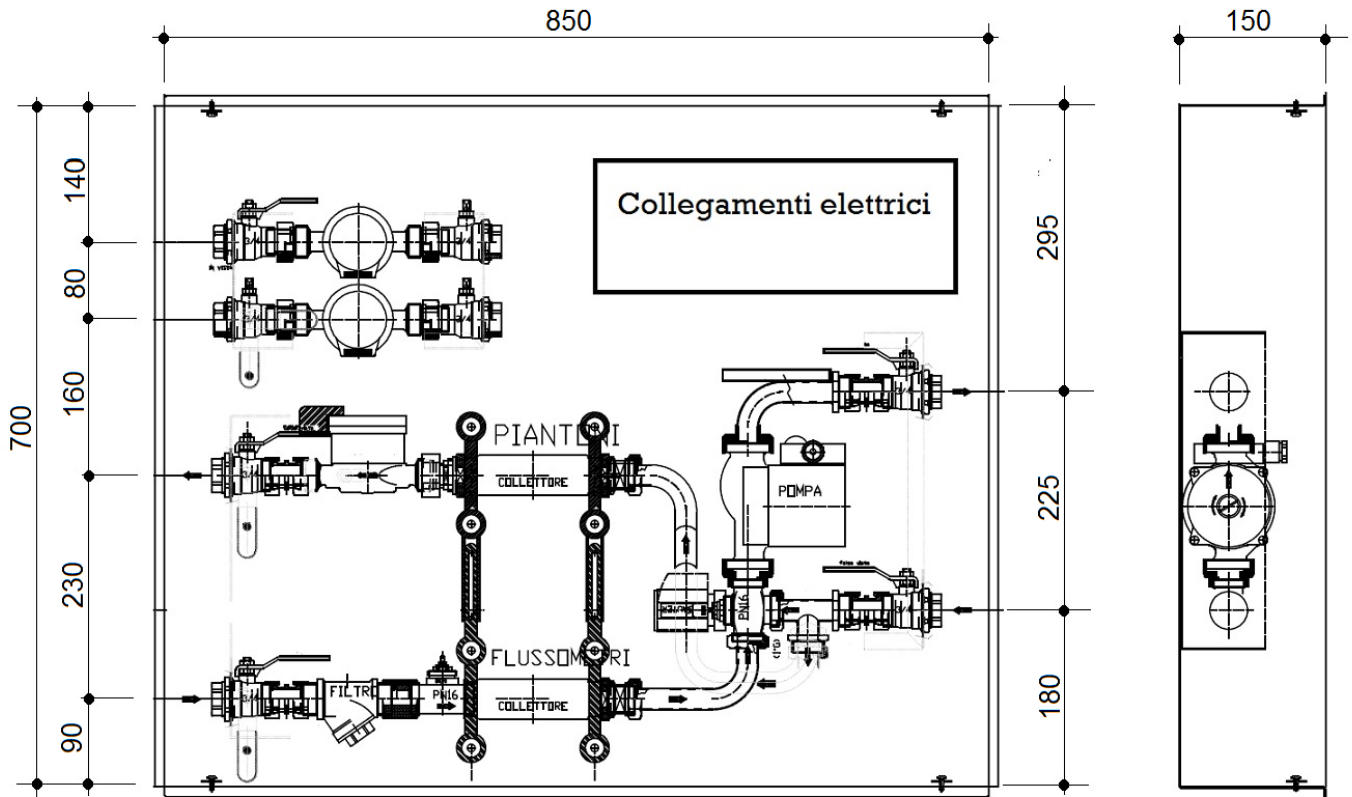
1000 lt/h

Perdita di carico interna modulo alla portata nominale

10 Kpa (1 mt)



## Dimensioni



Le dimensioni esterne del modulo Dn20 sono 850 x 700 x 150 mm (LxHxP)

## SELEZIONE PRODOTTO – Versione M-Bus

Codice	Descrizione prodotto
<b>MODFL-DI320S</b>	Dima da incasso per circuito Dn20 munito di pompa + ACS + AFS
<b>MODFL-DI325S</b>	Dima da incasso per circuito Dn25 munito di pompa + ACS + AFS
<b>MODFL-HC20AMQ</b>	Circuito riscald/raffresc Dn 20 Mbus munito di pompa 3 velocità per MODFL
<b>MODFL-HC25AMQ</b>	Circuito riscald/raffresc Dn 25 Mbus munito di pompa 3 velocità per MODFL
<b>MODFL-GUSCIO</b>	Guscio isolamento termico per circuito con pompa
<b>CSU20-25I-1A</b>	Circuito acqua calda sanitario con misuratore di portata ad uscita impulsiva
<b>FSU20-25I-1A</b>	Circuito acqua fredda sanitario con misuratore di portata ad uscita impulsiva
<b>MODFL-COP20</b>	Coperchio di chiusura per dima MODFL-DI320S
<b>MODFL-COP25</b>	Coperchio di chiusura per dima MODFL-DI325S